

BelArosa Chalet, Arosa

www.belarosa-chalet.ch

B

BelArosa

CHALET

BelArosa Chalet
Gastgeberin Meike-Cathérine Bambach
Prätschlistrasse 11
CH-7075 Arosa
tel: +41 81 377 10 00
mail: info@belarosa-chalet.ch

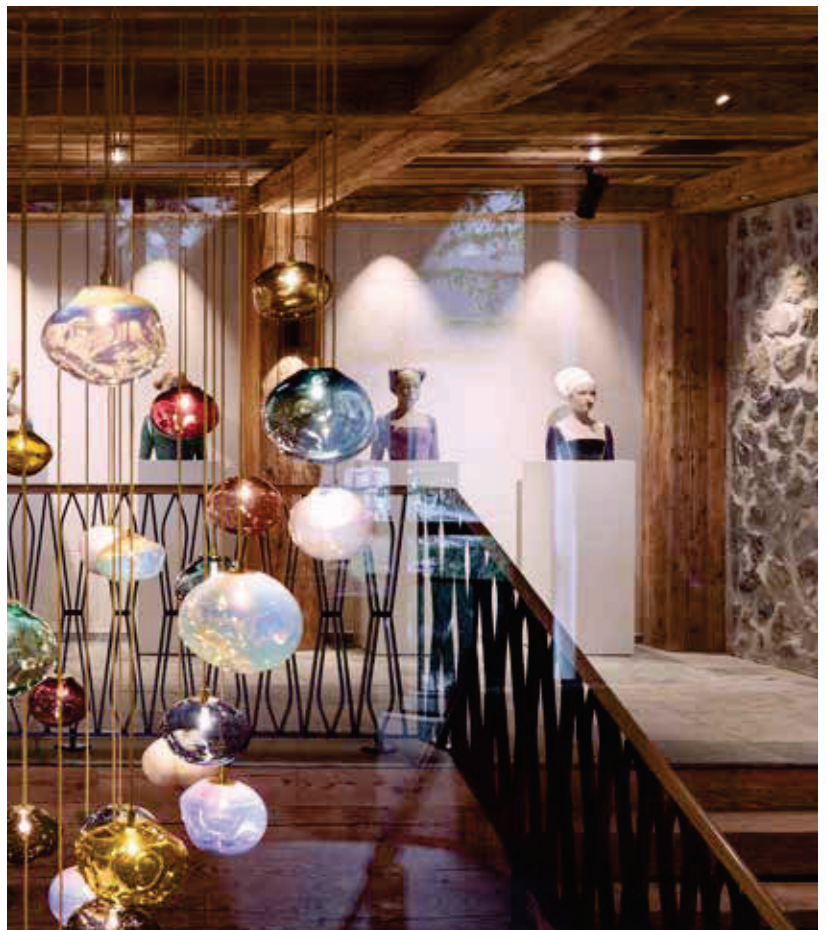


Fakten

- | Neubau von 10 exklusiven Chalets mit Flächen von 95 bis 210 m² für Freunde und Familien mit bis zu 3 Schlafzimmern, 2 Bädern, Wohnzimmer, Küche sowie einer privaten Sauna & Infrarot / 5 Infinity-Außenpools |
- | Architekturkonzept nach den Elementen Wasser, Holz, Feuer, Metall, Erde, Luft und Stein |
- | Antike Kaminstube mit Fundstücken aus dem 16. Jahrhundert / begehbare Weinkeller / Fitnessraum (Personal Trainer optional) und private Yogastunden / Kinderbibliothek |
- | Konzept: Urs Kasper, Martin Mattersberger und Sven Bodenmann |
- | Planung: Passion M in Zusammenarbeit mit ATELIER DRÜ · Architektur + Bauleitungen AG, Flums, www.atelier-drue.ch |
- | Architektur und Innenarchitektur: Martin Mattersberger, Planungsbüro Passion M, Matrei i. O., www.passion-m.at |

Sinnliches

- | 5-Sterne-Hotel-Luxus in privater Chalet-Atmosphäre |
- | Traditionelle Bündner Baukunst trifft modernen Komfort |
- | 5 der 10 Chalets haben einen eigenen Infinitypool |
- | 12 gemütliche Kamine – befeuert mit Holz |
- | Individuell komponiertes regionales Frühstück – rund um die Uhr serviert zur Wunschzeit im Chalet / Private Chef – individueller Kochservice im Chalet optional / Kochkurse / Genuss-Körbe / handverlesene Weine |
- | Pools werden per Knopfdruck mit 36 °C warmem Wasser in 20 Minuten befüllt – aus energetischen Gründen wird das Wasser im Gebäude für den Gast aufbereitet und bereitgehalten |
- | Arosa erleben: 250 Pistenkilometer, Events, Kultur, Natur |
- | Limousinenservice & Shuttle / ganzes Haus exklusiv mieten / Wellness im Schwesterhotel BelArosa erleben |









Arosa von der schönsten Seite – die traditionelle Bauweise Graubündens trifft in den BelArosa Chalets auf moderne Technik, alte Handwerkskunst, gelebte Nachhaltigkeit, exklusiven Service und herrliche Bergwelten.

Neue exklusive Unterkunft in den Schweizer Alpen

Der Schweizer Hotelhimmel ist seit Dezember 2024 um ein innovatives Hotelkonzept und Bijou reicher: das BelArosa Chalet. Gelegen in der malerischen Landschaft von Arosa, vereint dieses außergewöhnliche Projekt traditionelle Bündner Baukunst mit modernstem Komfort und diskretem 5-Sterne-Luxus.

Die Idee für das BelArosa Chalet entstand, als das traditionsreiche Hotel Alpina seine Türen schloss. Da die Parzelle nicht genügend Platz für frei stehende Einheiten bot, entwickelte das eingespielte Planungsteam rund um Urs Kasper, Martin Mattersberger und Sven Bodenmann das Konzept von zehn autonomen Einheiten unter einem Dach: Die Idee der Chalets im Chalet war geboren. Das BelArosa Chalet-Konzept basiert auf den sieben Elementen: Wasser, Holz, Feuer, Metall, Erde, Luft und Stein. Diese prägen die Innenarchitektur, die Einrichtung und die Materialwahl.

| Sieben Elemente prägend für Architektur und Design |

Das Element Wasser ist überall präsent, sowohl innen als auch außen. Die fünf Infinity-Pools und die Brunnen vor den Saunen symbolisieren dieses Element am deutlichsten. Die Fassade des Gebäudes besticht durch ihre Originalität und Detailtreue, die durch die Verwendung von Altholz erreicht wird. Dieses außergewöhnliche Gestaltungselement spielt eine zentrale Rolle im architektonischen Gesamtkonzept und verleiht dem Bauwerk eine

warme und einladende Atmosphäre.

Durch den Einsatz von Altholz wird nicht nur ästhetisch ein Akzent gesetzt, sondern auch ein Beitrag zur Nachhaltigkeit und Ressourcenschonung geleistet (Element Holz).

Eine Vielzahl offener Feuerstellen und Kerzen schafft eine heimelige Atmosphäre. Das große Cheminée im Innenhof begrüßt die Gäste gewissermaßen mit Feuer und Flamme, und die zwölf Feuerstellen im Chalet sorgen für Gemütlichkeit (Element Feuer). Schwarzstahl ist im ganzen Haus präsent, vor allem in konstruktiven Elementen wie Fenstern, Geländern und Armaturen, und verleiht dem Design eine robuste Eleganz (Element Metall). Erdtöne ziehen sich durch die gesamte Gestaltung und symbolisieren Beständigkeit und Einfachheit. Außerdem sind alle Wände im Inneren des Chalets, welche nicht mit Altholz belegt sind, mit Kalk verputzt. Als uralter Baustoff wird Kalk seit der Antike im Bauwesen verwendet. Als mineralisches Bindemittel kann man Kalk gut dem Thema Erde zuschreiben (Element Erde).

Die klare Bergluft lädt zum Entspannen auf den Balkonen ein. Mit bis zu 210 m² bieten die Chalets viel

Raum für Privatsphäre und Entfaltung (Element Luft).

Das Haus selbst steht auf einem Sockel aus massivem Stein – so wie es in Arosa Geschichte hat. Und auch die Fußböden im Chalet und auf den Terrassen sind mit gespaltenem, teilweise antikem Stein ausgelegt – so erlebt der Gast das Material auf Schritt und Tritt.

| Die Gäste des BelArosa Chalets stehen im Mittelpunkt |

Die Gastgeberin Meike-Cathérine Bambach und ihr Team sorgen dafür, dass sie sich wie Edelsteine fühlen, stets umorgt nach ihren individuellen Wünschen. Ob in Ruhe im eigenen Chalet oder in Gesellschaft in der Kaminstube, die Privatsphäre und Freiheit der Gäste haben oberste Priorität. Das BelArosa Chalet bietet den Luxus eines Ferienhauses ohne die alltäglichen Pflichten, die mit einem solchen Objekt einhergehen. Die Gäste genießen eine ungezwungene Atmosphäre, in der sie auch den ganzen Tag im Bademantel verbringen können, zwischen Pool, Sauna und Kamin pendelnd. Luxus pur bedeutet hier, zu tun und zu lassen, was man möchte – und vor allem ohne Zeitlimite.



| Architektonisches Meisterwerk & nachhaltiges Bauen |

Das BelArosa Chalet besticht durch architektonische Highlights wie die fünf Skypools, die sich auf Knopfdruck mit 36 Grad warmem Wasser füllen, und die Fassaden aus 200-jährigen, handgehackten, sonnenverbrannten Balken, Schalungen und Eckverbindungen aus Fichte und Lärche. Diese alten Materialien sind nicht nur nachhaltig, sondern sorgen in Verbindung mit Stahl für eine hohe Schneelasttragfähigkeit und bleiben der Bündner Bau-tradition treu.

Von außen ist das Chalet ein echter Blickfang und spiegelt zahlreiche Elemente der traditionellen Bauweise Graubündens wider: Das Sockelgeschoss besteht aus massivem Stein, der Hochbau ist vertikal mit Holz verkleidet, und das Dachgeschoss wird durch einen Richtungswechsel der Schalung besonders hervorgehoben, wobei die rückwärtigen, dem Hang zugewandten

Seiten traditionell verputzt sind. Die Kombination mit modernen Elementen erinnert daran, in welchem Jahrhundert wir uns befinden.

| Fünf Infinitypools | Das Chalet verfügt über fünf Infinity-Außenpools, darunter zwei weit ausragende Sky-Infinity-Pools mit zusätzlichem Glasboden. Der markante Mitteltrakt mit großen Glasfronten bringt viel Licht in die dahinterliegenden doppelstöckigen Wohneinheiten. Große Terrassen und Balkone auf allen Seiten runden das Gesamtbild ab und machen das Chalet zu einer architektonischen Perle, die im Alpenraum ihresgleichen sucht. Obwohl das Chalet mitten in Arosa steht, fügt es sich ideal in die Umgebung ein. Das Eingangstor, durch das man einen wunderschönen Innenhof mit Kamin und antikem Kopfsteinpflaster erblicken kann, steht nur den Gästen offen: Privatsphäre hat oberste Priorität! >>>

Passion M Mattersberger GmbH
Bau- und Innenarchitekturbüro

Schloß-Weissenstein-Straße 12
A-9971 Matrei in Osttirol
Tel.: 0043/48 75/42 0 32
Fax.: 0043/48 75/ 42 0 32 - 13
Mobil: 0043 / 664 / 24 16 430
e-mail: martin@passion-m.at
www.passion-m.at

Ing. Martin Mattersberger



atelier drü
ARCHITEKTUR + BAULEITUNGEN AG





Erlebnis BelArosa Chalets – ein neuer, einzigartiger Rückzugsort in der Schweiz, den es so bisher noch nicht gab.

»» Der Innenausbau und die Innenausstattung des BelArosa Chalet sind eine Hommage an die Ursprünglichkeit. Die verwendeten Materialien lassen sich in ihrer natürlichen Form erkennen: gebrochener Stein, Kalkputze, geöltes Schwarzmetall und antikes Holz. Stoffe aus purem Leinen und schlichtes Porzellan ergänzen das authentische Ambiente. Dezent, erdige Farben unterstreichen zusätzlich die natürliche Atmosphäre. Jedes Detail ist sorgfältig durchdacht. Jede Nische und jede Ecke hat ihre Bedeutung und Funktion.

Die Gäste erleben ein alpines, geradetes Raumgefühl, ohne dabei auf individuellen Luxus verzichten zu müssen. Bei der Planung wurde darauf geachtet, dass die Chalets so gestaltet sind, dass sich die Gäste über Tage und Wochen darin wohlfühlen können. Entsprechend komfortabel

und vollständig sind sie eingerichtet.

Mit einer herausragenden Karriere im Luxushotelmanagement bringt die Gastgeberin Meike-Cathérine Bambach ihre Erfahrungen und Innovationen ins BelArosa Chalet ein. Als Hotelière des Jahres 2019 (laut Wirtschaftsmagazin Bilanz) und ehemalige Leiterin des renommierten Hotel Paradis in Ftan, wo sie das innovative Konzept des Club Privé etabliert hatte, verspricht sie, das BelArosa Chalet zu einem unvergleichlichen Erlebnis für anspruchsvolle Reisende zu machen.

Urs Kasper, Vertreter der Investoren und Projektverantwortlicher des BelArosa Chalet, bezeichnet das Projekt als sein Herzensprojekt: „Mein Engagement und meine Leidenschaft werden vom Anspruch beflügelt, einen einzigartigen Rück-

zugsort zu schaffen, den es so in den Schweizer Alpen bislang noch nicht gab.“

Natürlich hat man auch im benachbarten Betrieb, dem BelArosa Hotel, der Eröffnung des Schwesterhotels aufgeregt entgegengefeiert. Karin Bodenmann, seit 18 Jahren mit Leib und Seele Gastgeberin im BelArosa Hotel, hat per 1. Juli 2024 die alleinige operative Führung für das kleine Suitenhotel am Eichhörnliweg übernommen.

Sven Bodenmann, nicht weniger engagiert, übernimmt währenddessen die strategische Verantwortung für beide Betriebe. Somit sorgt die Familie Bodenmann in der BelArosa Gruppe weiterhin für Kontinuität und wie gewohnt für beste Qualität und gelebte Herzlichkeit sowie Gastfreundschaft. Für ein nachhaltiges Ferienerlebnis in Arosa von der allerschönsten Seite!



In der Lobby, in welche der Gast mit dem Auto fahren kann, wurde der Boden aus Steinen einer historischen Straße in Ostdeutschland gestaltet.



BRENNER^s
ALTHOLZ

www.brenners-altholz.at
office@brenners-altholz.at
+43 720 511036
@brenners_altholz

INDIVIDUELLE
ALTHOLZLÖSUNGEN
FÜR INNEN UND AUSSEN

FÜR HOTELS, CHALETs UND EXKLUSIVE ARCHITEKTUR

**IHR PARTNER FÜR
ALLE BAUWERKE.**

Betonsanierung- und Hydrodynamik Bodenbeläge Gleisbau-
und Bahntechnik **Gussasphalt** Hochbau Ingenieurbau
Materialaufbereitung Strassen- und Tiefbau Wasserbau

WALO

Walo Bertschinger AG Ostschweiz
Telefon +41 71 844 10 61
walo.ost@walo.ch, walo.ch



Das BelArosa Chalet wurde auf dem Grund eines der ältesten Hotels in Arosa errichtet. Dabei entstanden auf nur 1000 m² Grundfläche zehn luxuriöse Chalets.

„Der Gast soll bei uns den unverfälschten und stillen Luxus erleben können“

In einem harmonischen Teamwork haben die Bauherrenvertreter Kasper & Sohn, das ATELIER DRÜ sowie das Planungs- und Innenarchitekturbüro Passion M mit dem BelArosa Chalet ein einzigartiges Projekt realisiert. Im Interview mit dem Fachmagazin **wellhotel** gewähren Urs Kasper und Interior Designer Martin Mattersberger interessante Einblicke hinter die Kulissen dieses einzigartigen Neubaus und erklären, wie wahrer Luxus auch mit rauen Oberflächen und hunderte Jahre alten belgischen Straßenbegrenzungssteinen funktionieren kann.

wellhotel: Mit dem Bau des neuen BelArosa Chalets wurden völlig neue Wege beschritten. Was waren die größten Besonderheiten bei der Planung und Realisierung?

Martin Mattersberger: Es war wirklich eine ganz spezielle Herausforderung, etwas Einzigartiges in meinem bisherigen Berufsleben. Alte Baumaterialien sind eine Leidenschaft von Bauherr Urs Kasper, diese wurden mit viel Detailarbeit verarbeitet und integriert. In der Lobby, in welche der Gast mit dem Auto fahren kann, wurde der Boden aus Steinen einer historischen Straße in Ostdeutschland gestaltet, der große markante Kamin besteht aus historischen Türgewänden, dazu speichern alte Gusseisenplatten aus französischen Herrenhäusern die Wärme. Gepaart mit modernster Technik erhält der Gast hier einen wirklich imposanten ersten Eindruck.

Urs Kasper: Das BelArosa Chalet steht auf dem Grund eines der ältesten Hotels in Arosa. Zehn Chalets wurden auf nur 1000 m² Grundfläche gebaut, schon diese Voraussetzung war eine Challenge. Wichtig war uns, die alten Materialien authentisch zu behalten, der Gast soll diese spüren können. Unser Holz ist rau, die Oberflächen gebrochen, jedes Material erzählt seine eigene Geschichte. Somit bleibt das Flair für ewig erhalten, das bedeutet für uns ehrliche Nachhaltigkeit. Ich bin schon ein bisschen stolz, dass wir diese Mischung aus Alt und Neu im gesamten Gebäude so gut hinbekommen haben.

Martin Mattersberger: Wichtig war, dass die Bauherren mit voller Leidenschaft hinter diesem Projekt standen und stehen. Wir haben ja nicht nur „alte Dinge“ eingebaut, sondern fünf Jahre lang alte Türen, Böden und historische Bauteile in ganz Europa gesucht. Die Räume wurden dann um diese herum realisiert, wir planten praktisch von innen nach außen. Das ist natürlich sehr herausfordernd, aber der Aufwand hat sich gelohnt. Das zeigen schon die ersten begeisterten Reaktionen.

wellhotel: Das BelArosa Chalet besticht jedoch nicht nur mit historischen Interieur-Highlights, sondern spannt auch den Bogen zu modernster Technik und luxuriösem Komfort. Können Sie unseren Lesern Beispiele dazu nennen?

Urs Kasper: Das komplette Haus funktioniert sowohl digital als auch analog. Der Gast kann alles über Bildschirme oder mit herkömmlichen Schaltelementen bedienen. Wichtig war uns vor allem der nachhaltige Komfort, wie etwa bei unseren fünf Infinity-Pools. Jeder wird völlig autonom betrieben, verfügt über eine vollständig eigene Technik. Er wird immer wieder ausgelassen und kann vom Gast jederzeit neu befüllt werden, dies dauert nicht länger als 20 Minuten. Das 36 Grad warme Wasser wird regelmäßig neu gefiltert und bis über acht Stockwerke in das Becken gepumpt. Man kann also zu jeder Zeit in höchster Wasserqualität im Pool relaxen.

Martin Mattersberger: Es wurden französische Kaminsimse aus dem Jahr 1630 in die Chalets eingebaut und mit jeweils 25 elektronischen Anschlusspunkten für die Steuerung versehen. Es entsteht also ein perfektes Zusammenspiel aus alter Handwerkskunst und modernstem, individuellem Komfort. Daneben gibt es unzählige historische Interieur-Elemente wie alte Parkettböden, welche wir als Deckenelemente im Hotelshop verbauten, oder alte Stein-Küchenböden aus Holland, welche auch im modernen Ambiente eine einzigartige Atmosphäre verbreiten. Der Höhepunkt ist sicher das Gitter eines Jahrhunderts alten Kirchenfensters, welches als Dekoration in den Umkleieräumen dient. Dieses 300 Kilogramm schwere Unikat wurde nicht einfach eingebaut, sondern an der Wand vorgesetzt. Man sieht also, dass die Bauherren konsequent auf Qualität gesetzt haben, auch wenn es noch so aufwendig war.

wellhotel: Das BelArosa Chalet möchte seinen Gästen ganz bewusst den stilvollen Luxus bieten. Was verstehen Sie genau darunter?

Urs Kasper: Im BelArosa Chalet finden sich kaum öffentliche Flächen, weil man sie ganz einfach nicht braucht. Der Gast entscheidet für sich alleine, was er möchte. Eine Massage im Chalet, einen Spitzenkoch, der ihm das Essen zubereitet – oder der Gast kann natürlich auch selber kochen. Schon beim Empfang möchten wir unsere Gäste entsprechend abholen. Der Rezeptionist ist bei uns eigentlich ein Concierge, der dafür sorgt, dass der Urlaub wirklich von der ersten Sekunde an genossen werden kann.

Martin Mattersberger: Planerisch zeigt sich der stille Luxus in einer sehr hohen Ausstattungsqualität. Jedes Chalet verfügt über eine private Sauna mit Ausblicken in die Bergwelt, über einen eigenen Kamin und unzählige kleine Rückzugsecken und Annehmlichkeiten. Wichtig ist, dass dieser Luxus nicht aufgesetzt wirkt, sondern dem Gast unaufdringlich zur Verfügung steht.



„Unser Credo: ‚Wir stören nur auf Wunsch!‘ Da sich das Leben in den privaten Chalets abspielt, brauchen wir kaum öffentliche Flächen.“

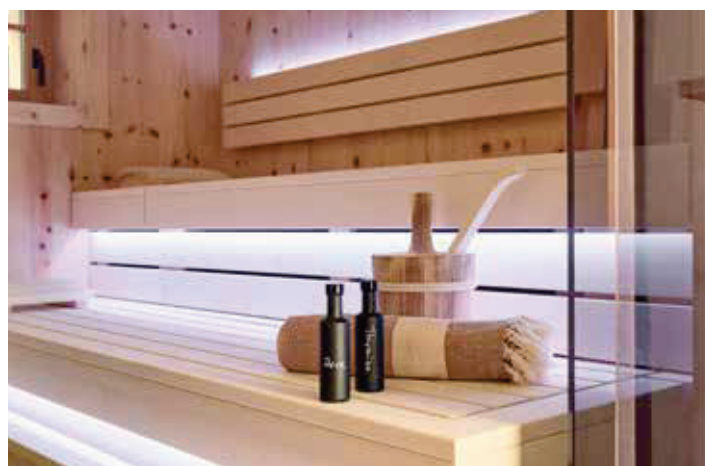
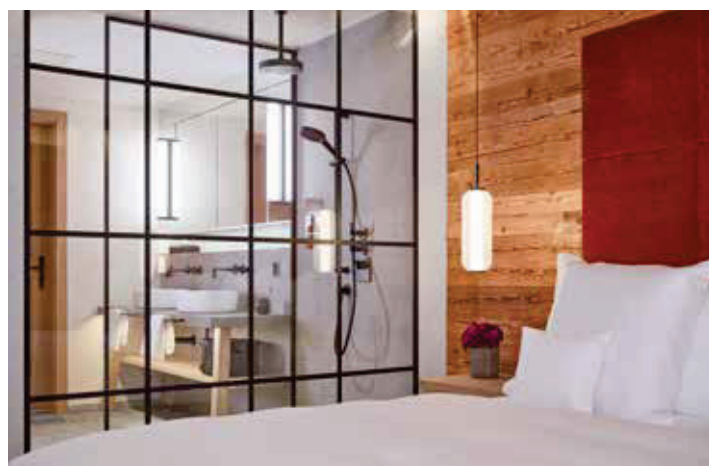
Bauherrenvertreter Urs Kasper

„Wir haben ja nicht nur ‚alte Dinge‘ eingebaut, sondern fünf Jahre lang alte Türen, Böden und historische Bauteile in ganz Europa gesucht.“

Interior Designer
Martin Mattersberger



Foto: Hartwig Gsaller Photography



Gemütliche Nester in den Bergen mit höchstem Komfort – das Infinitypool Chalet ist eines der zehn privaten Chalets und erstreckt sich über zwei Ebenen mit Highlights wie voll eingerichteter Küche, Weinklimaschrank, Sauna und Infinity-Pool (17 m²).



VETSCH-FENSTER

Ihr Fenstermacher

...für heimeliges und
gesundes Wohnen.

www.vetsch-fenster.ch

info@vetsch-fenster.ch

Wir bedanken uns für den
tollen Auftrag.

**Wir bauen auf Vertrauen –
Qualität vor Quantität!**



Wir sind ein dynamisches,
äusserst flexibles und
aufstrebendes Unternehmen
mit einer überschaubaren
Grösse und gleichzeitig
hohen sowie auch breit
gefächerten Fachkompetenz.
Wir überzeugen mit unserer
hohen Dienstleistungsqualität
und gleichzeitig mit einer
kundennahen und
wertschätzenden
Zusammenarbeit.

Die **AMBOS.GIPS GmbH** konnte sich dank den Mitarbeitenden und
dem hohen Qualitätsbewusstsein auf dem Markt gut positionieren.
Die Kundenzufriedenheit hat bei uns oberste Priorität!

Unsere geleistete Arbeit beim BelArosa Chalet: Spezieller Designputz

Kontaktieren Sie uns persönlich oder besuchen Sie unsere
Webseite: www.ambos-gips.ch

AMBOS GIPS GmbH Gipser & Malergeschäft
Wiesenstrasse 6, 8867 Niederurnen
T: 079 628 65 60 , info@ambos-gips.ch
www.ambos-gips.ch



Elkom Partner AG

Elektroplanung und Gebäudeautomation

Davos · Chur · Zürich

www.elkom.ch · davos@elkom.ch

Tel: 081 410 13 33

**Ihr Planer für Heizung, Lüftung,
Sanitär, Sprinkler, Bädertechnik,
Wasserversorgung und Brandschutz**

JOP

BERATUNG UND PLANUNG
FÜR GEBÄUDETECHNIK

JOP
Josef Ottiger + Partner AG

Buzibachring 4a
6023 Rothenburg

www.jop.ch
041 269 30 30



devine
wellness & spa international

wir schaffen Wellnessräume zum Träumen

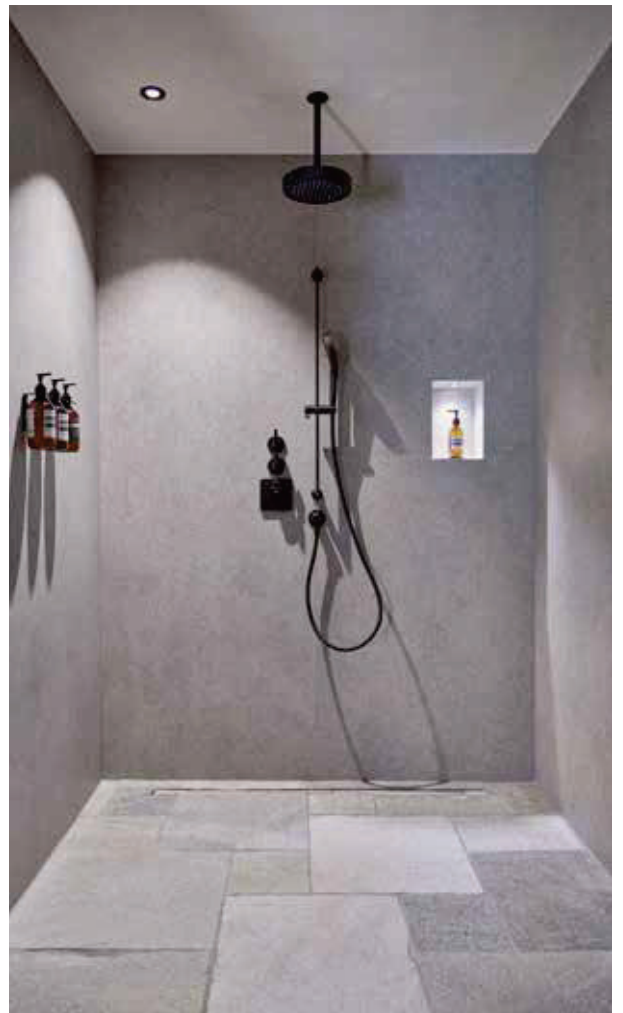
www.devine.at

Design | Qualität | Innovation | Planung | Service

Sauna | Infrarot | Soledom | snowmotion® | Dampfbad | private spa | Spa Anlagen



Die Chalets sind 95 bis 210 m² groß und umgeben sich mit den edelsten Materialien – das Lakeview Chalet mit privater Sauna ist ideal für zwei Personen.



LICHTSTUDIO

PROJECT

lichtstudio.com

KERUM

Indoor & Outdoor

Herzlichen Dank an das BelArosa Chalet
für Ihr Vertrauen in unsere Beratung.

Sinichbachstr. 1/3 | I-39012 Meran (BZ) | WWW.KERUM.IT

Schreinerei
von Rickenbach



www.schreinerei-vr.ch



BEI UNS HEBT DIE
DUFTPOST AB!

www.seifensmacher.ch



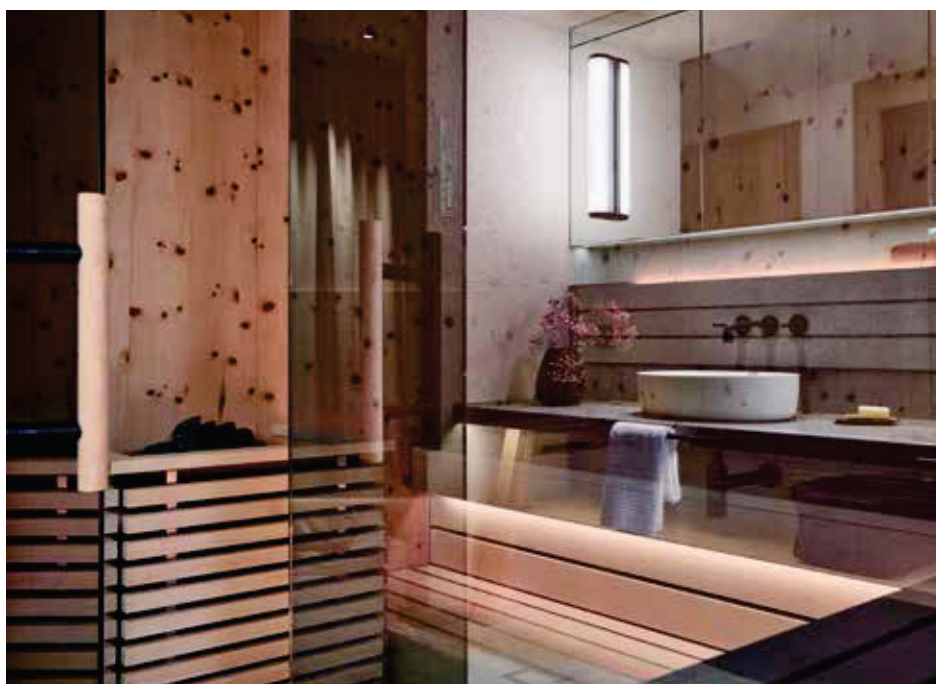
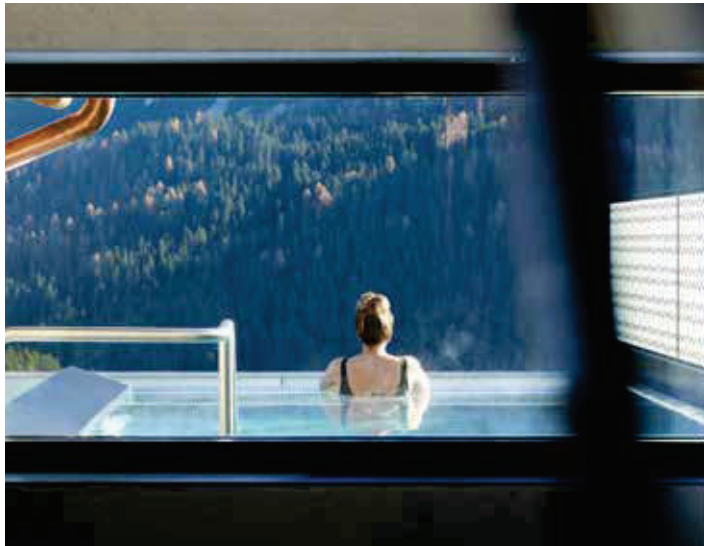
Implenia

WIR GESTALTEN
UND BAUEN
MIT UND FÜR
MENSCHEN

IMPLENIA.COM



Höchster Wohnenuss auf zwei Ebenen mit 210 m² inklusive 13 m² Infinitypool – Skypool Chalet für bis zu sechs Gäste.





 **TONLODN**

Vögenstrasse 16 | A-9971 Matrei i.O.
04875 20091 | 0676 4096333 | www.tonlodn.at

NIEDEREGGER
KREATIVES HANDWERK · KERAMIK · OFENBAU

Tragwerksplanung / Planung Baugrube



BÄNZIGER
PARTNER
INGENIEURE PLANER

 **NIKI SERVICES**
Hauswartung · Reinigung · Entsorgung

Ihr Partner für alle Reinigungsarbeiten.

Churerstrasse 9, 7013 Domat/Ems, Tel. 081 250 28 75, info@niki-services.ch, www.niki-services.ch



**STAMM
DESIGN**

TISCHMANUFAKTUR

Planen und bauen auf Vertrauen.

Bestes Handwerk, von der Idee bis zur Realisation. Das ist unsere Aufgabe, die wir seit über 50 Jahren mit viel Sorgfalt erfüllen. Unsere 100 Mitarbeitenden verstehen ihren Beruf. Und setzen ihre Ideen in die Realität um.

 **TTSCHOPP**
Aus Berufung Holz.

Tschopp Holzbau AG | 6280 Hochdorf
041 914 20 20 | tschopp-holzbau.ch

